

新製品 **アッパーメタルキラー** .PAT 支承固定金具用 **MKH**

安全性と軽量化を追究した下フランジ専用のメタルキラーです。
フランジくわえ込み機能を新規搭載。

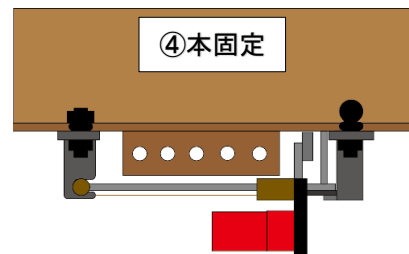
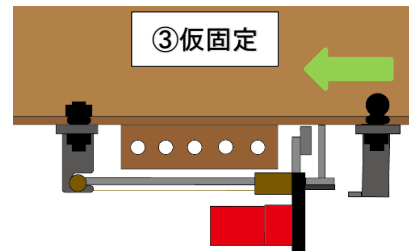
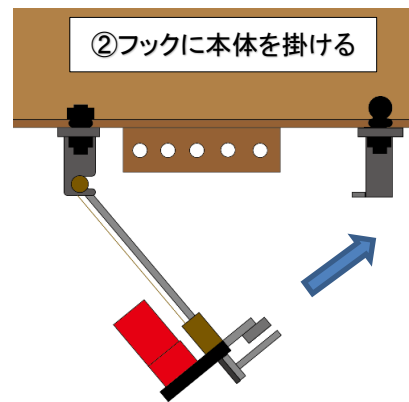
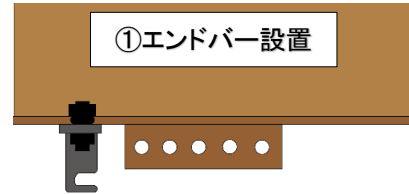


設置フランジ幅 400～800mm

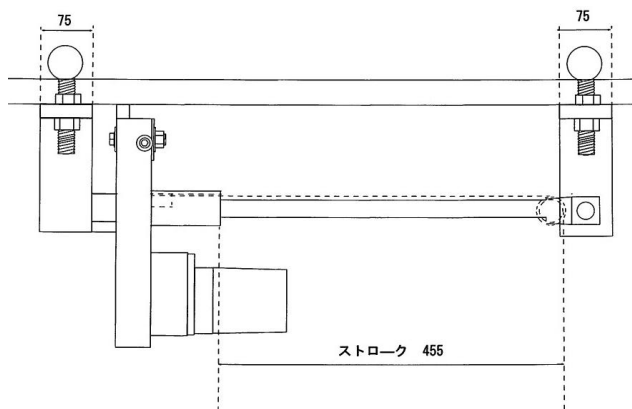
切断対象寸法 厚み 22mm
高さ 100mm
長さ 455mmに対応

100V 単相

設置イメージ図



寸法図



弊社最新情報はこちらへ！ →→ <http://www.nichiwa-rent.co.jp>

リース
 株式会社 **ニチワ**
レンタル

本社 03(3469)3601

江東	03(6458)4405	松本	026(386)5881
千葉	047(433)8361	名古屋	052(612)1251
川崎	044(355)5461	大阪	06(6466)8811
埼玉	048(665)9461	福岡	092(623)1081
仙台	022(239)5251	茨城	0297(42)7181